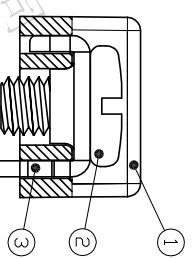
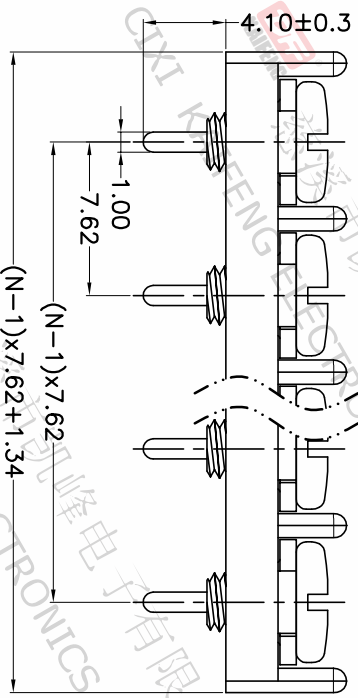
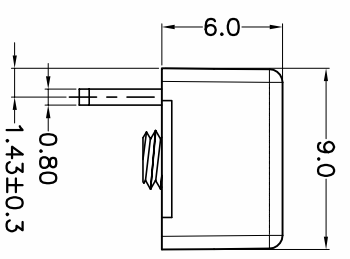
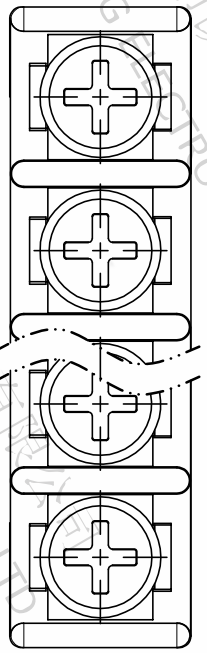


版本	修订内容	日期	绘图	批准
A1	DWG.REL	2020/7/4	张智美	金正发



- 材质及电镀
 - ① 塑件: PA66, UL94V-0
 - ② 螺丝: M3, 钢, 镀镍
 - ③ 焊针: 黄铜, 0.8t 镀锡

- 电气性能

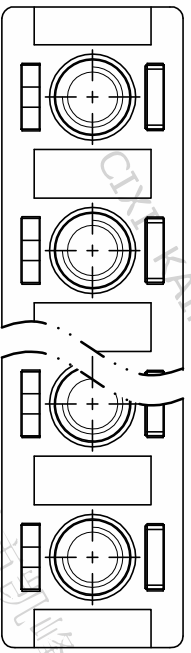
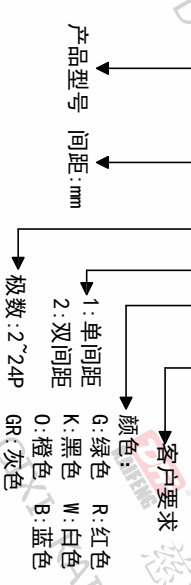
额定电压:	300V	250V
额定电流:	10A	17.5A
绝缘电阻:	500MΩ	DC500V
耐电压:	AC2000V	Min

- 机械性能
 - 温度范围: -40°C ~ +105°C
 - 适用线径: 22-16AWG 1.5mm²
 - 最大扭矩值: 0.5N.m 5.1kgf.cm

• 符合RoHS环保要求

订购方式

KF-762X-7.62-XXP-1 X-XXXX



间距尺寸公差	其它未注尺寸公差	倒角	圆角
>0 ~ >6	>0 ~ >30	0.1/10	□
6 ~ 10	30 ~ 60	∠	□
10 ~ 24	60 ~ 100	∠	□
±0.15 ±0.20 ±0.30	±0.30 ±0.50 ±0.70 ±1.00 ±1.30	±2'	□

图纸类型	客户图纸
比例	1:1
图页	1/1
图纸编号	W12001171

投影法	第一角
单位	mm
纸张尺寸	A4
品名	KF-762X-7.62-XXP-1X
产品系列	KF-762X

DFE 慈溪市凯峰电子有限公司
CIXI KAIFENG ELECTRONICS CO.,LTD